

# Weg nach MZ-Weisenau, Haus Am Römerberg, Laubenheimer-Straße

Über A60 bis Ausfahrt Weisenau/Großberg

Nach Ausfahrt links, (wenn man aus Richtung Bingen kommt, aus Richtung Frankfurt nach Ausfahrt rechts...)

1. Ampel rechts

Straße durchfahren bis Ende, dann rechts in die Friedrich-Ebert-Straße

Immer weiter durchfahren , bis in die Laubenheimer Straße hinein,

Diese Straße beschreibt zwei Linkskurven

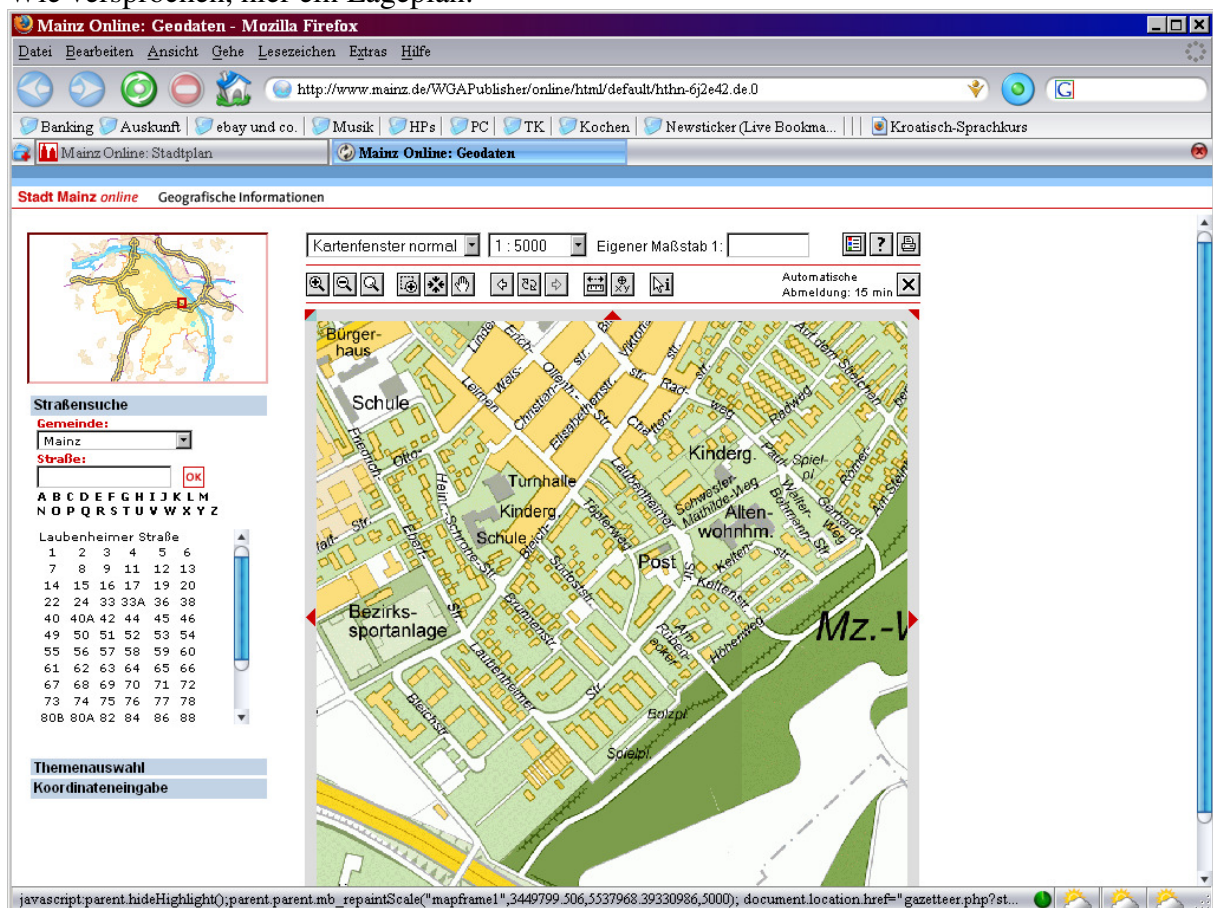
In der zweiten liegt rechts die Einfahrt zum Haus am Römerberg

Bitte Achtung:

Die Parksituation ist schlecht, u.U. muss man ein gutes Stück weit weg parken. Meine

Empfehlung: Wenn man die Laubenheimer Straße erreicht hat, frühzeitig parken und den Rest laufen. (Maximal 5 Minuten)

Wie versprochen, hier ein Lageplan:



Oben links ist das Kulturheim (Bürgerhaus) und knapp rechts von der Mitte das Altenheim.